

# ANNEXE 9

## COURRIER DE L'INAO

06 MAI 2015



Dossier suivi par :  
Frédéric LAVALETTE  
Mail : f.lavalette@inao.gouv.fr  
Téléphone : 02 41 87 84 89

Le Directeur de l'INAO  
à  
ENCEM  
Agence d'Orléans  
Pôle 45 – La Galaxie  
6 rue des Châtaigniers  
45140 ORMES

Angers, le 29 avril 2015

Par courrier en date du 17 mars 2015, vous avez bien voulu faire parvenir à l'INAO, pour examen et avis un dossier préparatoire de demande d'autorisation de poursuite d'exploitation et d'extension de carrière par la société MEAC avec installation et traitement (rubriques 2510.1 et 2515.1 de la nomenclature des installations classées) aux lieux-dits La Ferronnière et La Rousselière sur le territoire de la commune de ERBRAY.

Cette commune fait partie de l'aire géographique  
**de l'Appellation d'Origine Protégée (AOC-AOP)** : « Maine Anjou »,  
**des Indications Géographiques Protégées (IGP)** : « Bœuf du Maine », « Cidre de Bretagne », « Farine de blé noir », « Oie d'Anjou », « Val de Loire », « Volailles d'Ancenis ».

Après étude de votre demande, je vous informe que l'INAO n'a pas de remarque à formuler sur ce projet, dans la mesure où celui-ci n'affecte pas l'activité des A.O.P et I.G.P. concernées.

Restant à votre disposition pour tous renseignements complémentaires, veuillez agréer, Monsieur l'expression de mes salutations distinguées.

Pour le Directeur de l'INAO,  
Et par délégation, le Délégué Territorial

**Pascal CELLIER**

INAO - Délégation Territoriale Val de Loire Poitou-Charentes  
SITE D'ANGERS  
16 rue du Clon  
49000 ANGERS  
TEL 02 41 87 33 36 / TELECOPIE 02 41 86 71 95  
www.inao.gouv.fr



# ANNEXE 10

## CARACTÉRISATION DES ZONES HUMIDES PAR LA PEDOLOGIE



VOTRE PARTENAIRE CONSEIL ENVIRONNEMENT

Projet GROUPE MEAC

Carrière d'ERBRAY

### CARACTÉRISATION DES ZONES HUMIDES PAR LA PÉDOLOGIE

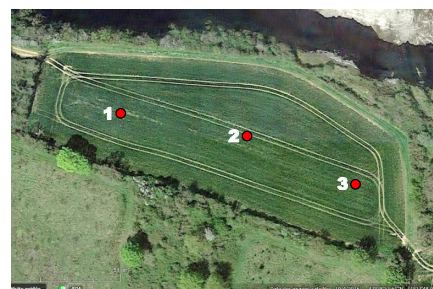
Janvier 2018

#### 1. Méthode d'étude

Conformément à la demande de la DDTM de Loire-Atlantique, une étude pédologique destinée à identifier la présence de sols de zones humides selon les critères de l'arrêté du 24 juin 2008 modifié a été réalisée par ENCEM au niveau des parcelles cultivées éventuellement concernées par des opérations de remblayage.

Il s'agit des parcelles ZW 126 et 127 pp sur le site de la Ferronnière et ZV 118 pp sur le site de la Rousselière. Les terrains concernés couvrent respectivement environ 10 800 et 21 800 m<sup>2</sup>.

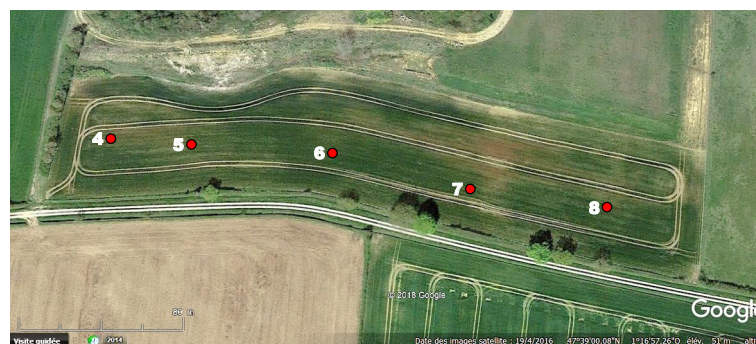
Huit sondages à la tarière y ont été réalisés le 17 janvier 2018, soit une densité moyenne d'environ 1 sondage/0,4 ha. Les sondages ont été réalisés manuellement jusqu'à la profondeur maximale permise par le degré de compaction du sol. Leur localisation figure sur les cartes ci-dessous reproduites à la même échelle. La description des profils pédologiques figure dans le tableau joint.



1 ● Relevé pédologique

Fond de carte : vue aérienne 2016 du site  
Google Earth

Site de la Ferronnière



Site de la Rousselière

#### Région Grand Ouest

BORDEAUX – 32 allée d'Orléans – 33000 Bordeaux - Tél. 05 56 81 90 82  
NANTES – 25 rue Jules Verne – 44700 Orvault - Tél. 02 40 63 89 00

[www.encem.com](http://www.encem.com)

Siège social : 3 rue Alfred Roll - 75849 PARIS cedex 17 - Association loi 1901 créée sous l'égide de l'UNICEM - N° SIRET 315 483 784 00015 - Code NAF : 7112 C

## 2. Résultats

Tous les profils montrent des traits d'hydromorphie correspondant à des horizons rédoxiques (présence de taches rouilles de fer et, de façon plus localisée, de taches noires de manganèse). Aucun profil ne montre d'horizon réductique ou d'horizon histique.

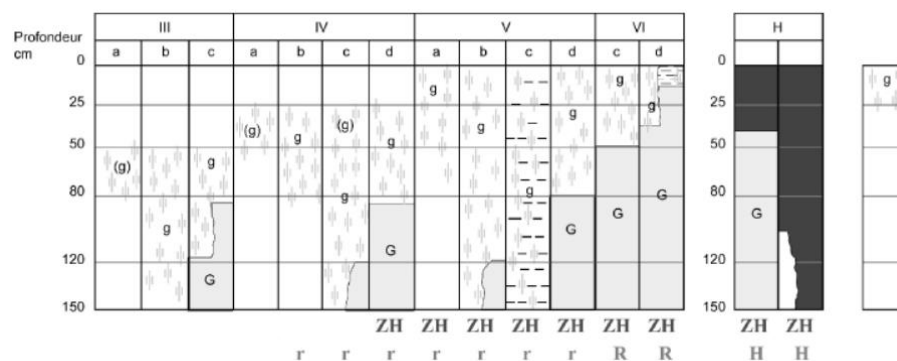
En se référant aux classes d'hydromorphie du Groupe d'Étude des Problèmes de Pédologie Appliquée (GEPPA, 1981 ; modifié - cf. schéma ci-après), les profils étudiés correspondent aux classes d'hydromorphie suivantes :

- profils 1, 2 et 3 : classes IIIa ou IIIb (traits rédoxiques débutant à plus de 50 centimètres de profondeur dans le sol) ;
- profils 4, 5, 6, 7 et 8 : classes IVb ou IVc (traits rédoxiques débutant à plus de 25 centimètres de profondeur dans le sol et se prolongeant ou s'intensifiant en profondeur).

Aucune de ces classes ne correspond à un sol de zone humide d'après l'arrêté du 24 juin 2008 modifié par l'arrêté du 2 octobre 2009.

Les sols étudiés ne constituent donc pas des sols de zones humides selon les critères de l'arrêté du 24 juin 2008 modifié.

Classes d'hydromorphie (GEPPA 1981 ; modifié)



### Morphologie des sols correspondant à des "zones humides" (ZH)

- (g) caractère rédoxique peu marqué (pseudogley peu marqué)
- g caractère rédoxique marqué (pseudogley marqué)
- G horizon réductique (gley)
- H Histosols R Réductisols
- r Rédoxisols (rattachements simples et rattachements doubles)

## Description des profils pédologiques

N° du relevé	Profondeur par rapport au terrain	Description	Classe d'hydromorphie (d'après GEPPA, 1981)
1	0 - 35 cm	Parcelle cultivée (céréale à paille). Sol brun limoneux. Présence de quelques éléments grossiers.	IIIa ou IIIb
	35 - 67 cm	Sol clair argilo-limoneux. Présence de traits rédoxiques peu abondants à partir de 35 cm, devenant plus denses à partir de 60 cm (> 50 %).	
2	0 - 30 cm	Parcelle cultivée (céréale à paille). Sol brun limoneux. Présence de quelques rares éléments grossiers.	IIIa ou IIIb
	30 - 40 cm	Sol brun limoneux de couleur claire.	
	40 - 65 cm	Sol argilo-limoneux ocre, compact. Présence de quelques éléments grossiers. Présence de traits rédoxiques peu abondants à partir de 40 cm, devenant beaucoup plus denses à partir de 50 cm (> 60 %).	
3	0 - 35 cm	Parcelle cultivée (céréale à paille). Sol brun limoneux.	IIIa ou IIIb
	35 - 64 cm	Sol clair argilo-limoneux. Présence de traits rédoxiques assez abondants à partir de 55 cm (> 40 %).	
4	0 - 26 cm	Parcelle cultivée (prairie temporaire). Sol brun limoneux.	IVb ou IVc
	26 - 68 cm	Sol argilo-limoneux ocre avec passées grises en profondeur, compact. Présence de traits rédoxiques abondants (> 60 %).	
5	0 - 20 cm	Parcelle cultivée (prairie temporaire). Sol brun limoneux.	IVb ou IVc
	20 - 52 cm	Sol limono-argileux ocre, compact. Présence de traits rédoxiques assez abondants à partir de 32 cm (> 50 %). Eau à 38 cm.	
6	0 - 32 cm	Parcelle cultivée (prairie temporaire). Sol brun limoneux.	IVb ou IVc
	32 - 66 cm	Sol argileux ocre, compact. Présence de traits rédoxiques abondants (> 60 %).	
7	0 - 28 cm	Parcelle cultivée (prairie temporaire). Sol brun limoneux.	IVb ou IVc
	28 - 58 cm	Sol argilo-limoneux ocre, compact. Présence de traits rédoxiques assez abondants à partir de 32 cm (> 40 %).	
8	0 - 26 cm	Parcelle cultivée (prairie temporaire). Sol brun limoneux.	IVb ou IVc
	26 - 71 cm	Sol argilo-limoneux ocre, compact. Présence de traits rédoxiques abondants (> 60 %).	

Vues de quatre profils pédologiques

Relevé n° 2



Relevé n°4



Relevé n° 5



Relevé n° 8







**Groupe MEAC SAS**  
Route de Saint Julien 44110 ERBRAY

Interlocuteurs : MM. VILLEDIEU et BURGAIN

Dossier réalisé en collaboration avec :

